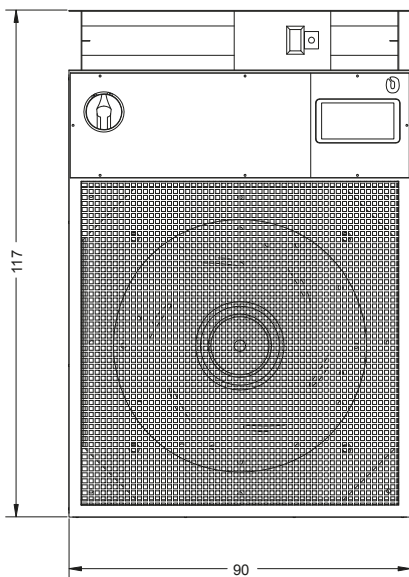
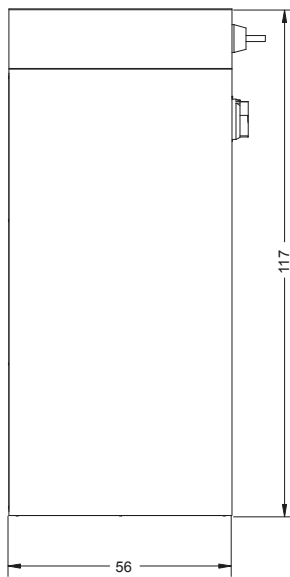


<b>Modèle</b>	EXTRAKTOR RADI 200/3	<b>Tension</b>	380-440 Volt 50Hz	<b>Poids</b>	73 kg
<b>Série</b>	BLDC EC FAN	<b>Puissance</b>	1.200 W	<b>Niveau de pression acoustique</b>	79 Db
<b>Code IP</b>	43 BH	<b>Débit maximal</b>	11.500 m3/h	<b>Dimensions totales</b>	90x117x56 cm
		<b>Chef</b>	210 Pa	<b>Taille de l'aspiration</b>	50x80 cm

FACE



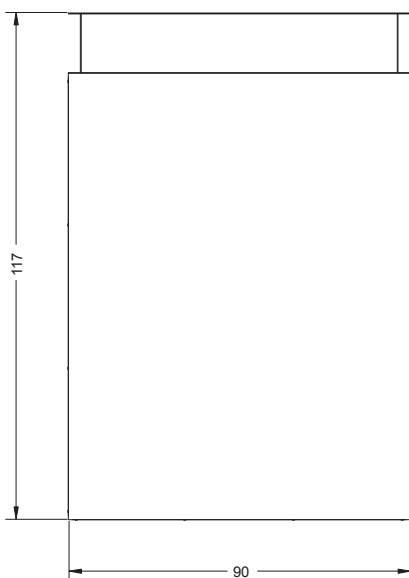
CÔTÉ



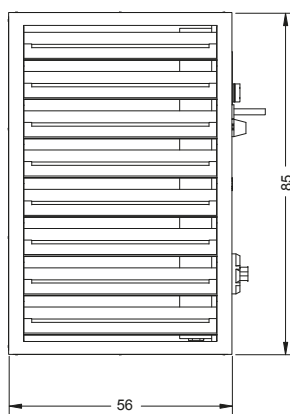
MODÈLE SMART+



ARRIÈRE



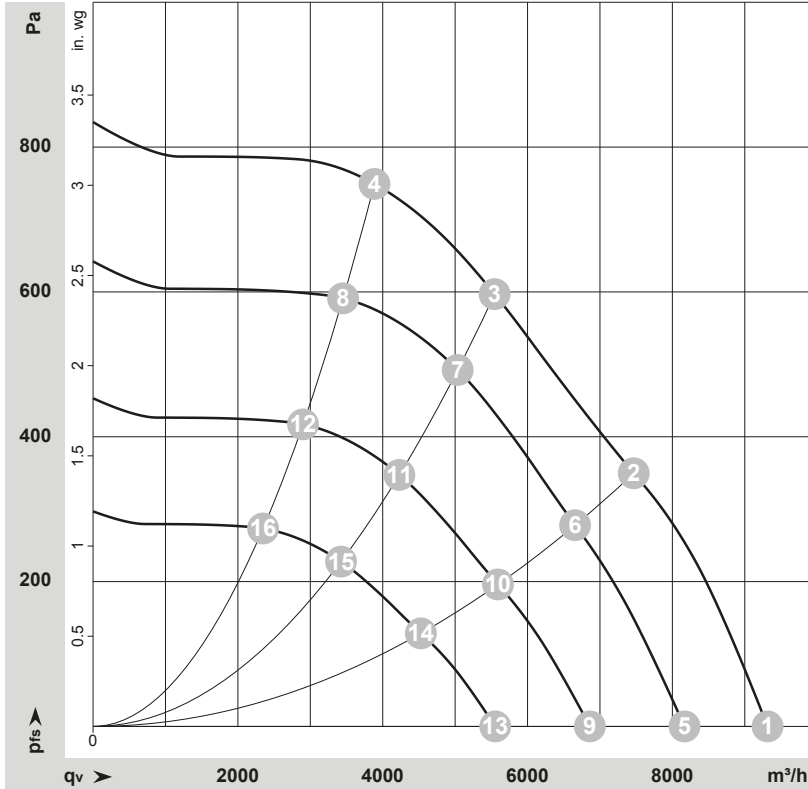
PLANTER



MODÈLE SLAVE



**Curves: Airperformance50Hz**



**Produit spécifique**

Alimentation électrique :	380 - 440 V/3F/50Hz
Consommation électrique maximale :	1.200 W
Courant maximal absorbé :	2,10 A
Gamme de débit d'air :	2600 - 11 500 m3/h
Chef nominale :	210 Pa
Niveau de bruit maximum :	79 Db à 5 mètres
Modulation du débit d'air :	Non
Moteur électrique des ventilateurs :	Brushless
Nombre de fans :	1
Réglementation des fans :	0 - 10 Vdc analogique
Type de ventilateur :	Radial
Nombre de filtres :	Aucune
Taille du filtre :	800x800x98
Type de filtre à air :	-
Registre d'entrée d'air :	ON/OFF
Pare-pluie avec maille anti-souris :	Aucune
Servomoteur d'amortisseur :	Intégré
Sonde de température d'admission externe :	Intégré
Sondes d'environnement intérieur :	2 (standard) ; 5 (facultatif sur demande)
Sonde d'humidité de l'air extérieur :	Intégré
Température de fonctionnement :	5 - 55 °C
Installation :	En position debout
Contrôle et réglementation :	PLC
Redondance des PLC :	PLC avec deux processeurs Keep Alive
Alarmes de sortie numérique :	Oui
Gestion des boutons de bien-être :	Oui
Historique du journal des événements :	Oui
Arrêtez le contact en cas d'incendie :	Oui
Arrêtez le contact en cas d'ALIGNEMENT :	Oui
Marche/Arrêt à distance :	Oui
Conditionneurs d'ambiance ON/OFF :	Oui
Gestion des alarmes des climatiseurs :	Oui
Conditionneurs gérés avec des E/S numériques :	4
Des conditionneurs gérés avec rs485 :	6
Manuel de commande forçant digI.INPUT :	Oui
Logique de fonctionnement :	Contrôle du climat
Interface utilisateur :	Écran tactile couleur avec économiseur d'écran
Communication :	RS485 / Modbus IP master/slave
Contrôle et régulation :	Slave analogique
Degré de protection :	IP43 BM*
Dimensions d'encombrement de la machine :	85x117x56cm
Poids :	73 kg
Type d'interrupteur à installer :	Disjoncteur différentiel 0,3 type B

**Measuredvalues**

	Wired	U	f	n	P <sub>ed</sub>	I	LpA <sub>in</sub>	LwA <sub>in</sub>	q <sub>v</sub>	P <sub>fs</sub>	P <sub>fs</sub>
		V	Hz	min <sup>-1</sup>	W	A	dB(A)	dB(A)	m <sup>3</sup> /h	Pa	in. wg
1	1~	230	50	2850	1114	4.90	77	84	8655	0	0.00
2	1~	230	50	2805	1500	6.60	73	79	7735	350	1.41
3	1~	230	50	2750	1500	6.60	68	76	5775	600	2.41
4	1~	230	50	2815	1500	6.60	71	78	2945	750	3.01
5	1~	230	50	2500	752	3.30	73	81	8085	0	0.00
6	1~	230	50	2500	1060	4.62	70	77	6330	278	1.12
7	1~	230	50	2500	1108	4.84	66	74	4520	495	1.99
8	1~	230	50	2500	1050	4.58	68	76	2725	593	2.38
9	1~	230	50	2100	446	1.96	69	77	6430	0	0.00
10	1~	230	50	2100	628	2.74	66	72	4795	196	0.79
11	1~	230	50	2100	658	2.88	62	69	4115	349	1.40
12	1~	230	50	2100	622	2.72	63	71	2450	418	1.68
13	1~	230	50	1700	236	1.04	64	71	4775	0	0.00
14	1~	230	50	1700	334	1.46	60	67	4265	128	0.51
15	1~	230	50	1700	348	1.52	56	64	2710	229	0.92
16	1~	230	50	1700	330	1.52	58	66	2175	274	1.10

Wired = Wiring · U = Voltage · f = Frequency · n = Speed (rpm) · P<sub>ed</sub> = Power consumption · I = Current draw · LpA<sub>in</sub> = Sound pressure level intake side  
LwA<sub>in</sub> = Sound power level intake side · P<sub>fs</sub> = Pressure increase

**Produit Info**

Le RotoKalt Summano Stans Ext smart+ 200 est un système de Free Cooling canalisable avec livraison par le sol et par le haut, avec une hauteur utile de 200 Pa.

L'ensemble de la gamme est fourni avec un amortisseur de moteur et un filtre.

Le Summano Stans peut également être utilisé comme système de Free Cooling à extraction équipé d'un moteur radial Brushless.

L'alimentation électrique nécessaire pour faire fonctionner le système est de 380-440 Volt 50 Hz.

Le système peut également être fourni dans la version Slave sans PLC de gestion et sans sondes de terrain.