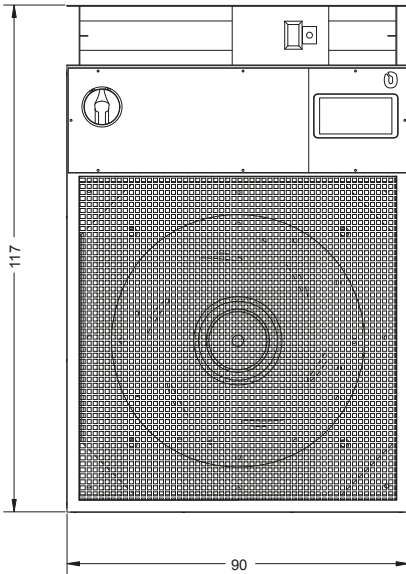
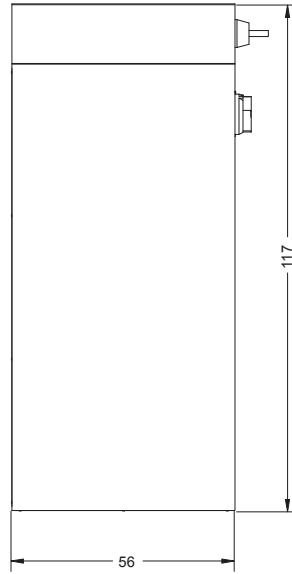


Modell	EXTRAKTOR RADI 200/3	Spannung	380-440 Volt 50Hz	Gewicht	73 kg
Serie	BLDC EC FAN	Leistung	1.200 W	Schalldruck	79 Db
Code IP	43 BH	Maximale Belastung	11.500 m3/h	Gesamtgröße	90x117x56 cm
		Prävalenz	210 Pa	Absaugensgröße	50x80 cm

VORNE



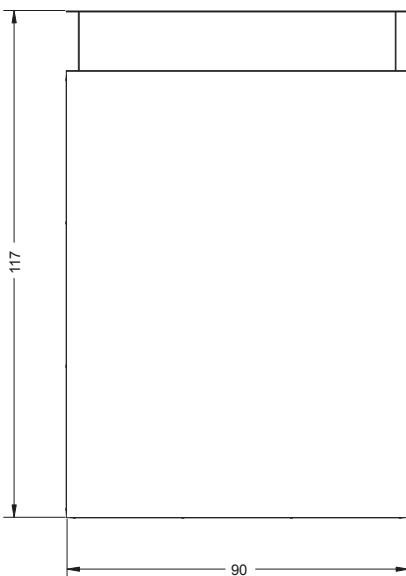
VORNE



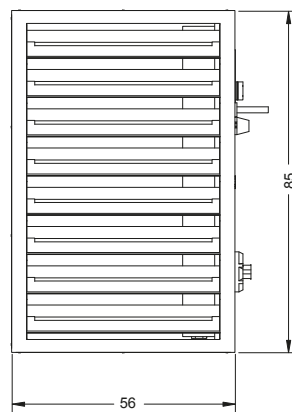
MODELL SMART+



RÜCKSEITE



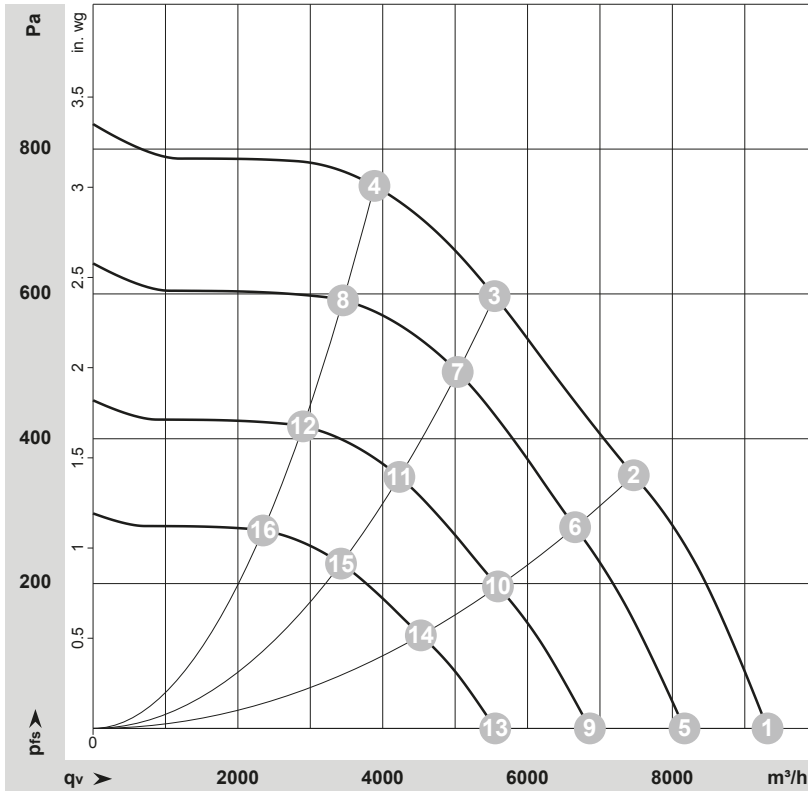
GRUNDRISS



MODELL SLAVE



Curves: Airperformance50Hz



Produktspezifikationen

Energieversorgung:	380 - 440 V/3F/50Hz
Maximale Stromaufnahme:	1.200 W
Maximal zulässiger Strom:	2,10 A
Luftstromintervall:	2600 - 11 500 m³/h
Nennprävalenz:	210 Pa
Geräuschpegel:	79 Db bis 5 Meter
Luftstrommodulation:	Nein
Elektromotor von Lüfter:	Brushless
Anzahl von Lüftern:	1
Regulierung von Lüftern:	0 - 10 Vdc analogisch
Art von Lüfter:	Radial
Anzahl von Filtern:	Keine
Größe von Filtern:	800x800x98
Art von Luftfilter:	-
Luftbrandklappe Eingang:	ON/OFF
Anti-Regen Grill mit Anti-Maus Netz:	Keine
Servomotor Brandklappe:	Integriert
Sonden von externen Temperatur Absaugen:	Integriert
Sonden Innenraum:	2 (Standard) ; 5 (Fakultativ auf Antrag)
Sonde Feuchtigkeit von externer Luft:	Integriert
Temperatur des Funktionierens:	5 - 55 °C
Installation:	Auf dem Boden stehend
Kontrolle und Regulierung:	PLC
Redundanz PLC:	PLC mit 2 Prozessoren Keep Alive
Digitale ausgehende Alarmer:	Ja
Betrieb Wohltaste:	Ja
Speicher log Events:	Ja
Abschaltenskontakt im Fall eines Brandes:	Ja
Abschaltenskontakt im Fall einer Überflutung:	Ja
ON/OFF aus der Ferne:	Ja
ON/OFF Lüfter im Raum:	Ja
Betrieb Alarm Lüfter im Raum:	Ja
Lüfter mit digitalen I/O betrieben:	4
Lüfter mit rs485 betrieben:	6
Betrieb manuelle Treiberei digt.INPUT:	Ja
Funktionierenslogik:	Klima Kontrolle
Benutzeroberfläche:	Farbige Touchscreen mit Screensaver
Kommunikation:	RS485 / Modbus IP Master/slave
System slave:	Slave analogisch
Schutzniveau:	IP43 BM*
Größe und Raum der Maschine:	85x117x56cm
Gewicht:	73 kg
Art von Schalter zum Installieren:	Magnothermisches Differential 0,3 Typ B

Measuredvalues

	Wired	U	f	n	P _{ed}	I	LpA _{in}	LwA _{in}	q _v	P _{fs}	P _{fs}
		V	Hz	min ⁻¹	W	A	dB(A)	dB(A)	m³/h	Pa	in. wg
1	1~	230	50	2850	1114	4.90	77	84	8655	0	0.00
2	1~	230	50	2805	1500	6.60	73	79	7735	350	1.41
3	1~	230	50	2750	1500	6.60	68	76	5775	600	2.41
4	1~	230	50	2815	1500	6.60	71	78	2945	750	3.01
5	1~	230	50	2500	752	3.30	73	81	8085	0	0.00
6	1~	230	50	2500	1060	4.62	70	77	6330	278	1.12
7	1~	230	50	2500	1108	4.84	66	74	4520	495	1.99
8	1~	230	50	2500	1050	4.58	68	76	2725	593	2.38
9	1~	230	50	2100	446	1.96	69	77	6430	0	0.00
10	1~	230	50	2100	628	2.74	66	72	4795	196	0.79
11	1~	230	50	2100	658	2.88	62	69	4115	349	1.40
12	1~	230	50	2100	622	2.72	63	71	2450	418	1.68
13	1~	230	50	1700	236	1.04	64	71	4775	0	0.00
14	1~	230	50	1700	334	1.46	60	67	4265	128	0.51
15	1~	230	50	1700	348	1.52	56	64	2710	229	0.92
16	1~	230	50	1700	330	1.52	58	66	2175	274	1.10

Wired = Wiring · U = Voltage · f = Frequency · n = Speed (rpm) · P_{ed} = Power consumption · I = Current draw · LpA_{in} = Sound pressure level intake side
LwA_{in} = Sound power level intake side · P_{fs} = Pressure increase

Produktinformation

Der RotoKalt Summano Stans Ext Smart+ 200 ist ein auf und unter dem Boden kanalisierbare free cooling, mit der Entfernung der Platten unten seitlich.

Das System hat ein Sternmotor Brushless.

Die benötigte Energieversorgung für das Funktionieren des Systems ist 380-440 Volt 50 Hz.

Das System kann in der Master Smart+ mit PLC und Sonden vorgelegt werden.